

## Elektronik Raf Etiketleri Electronic Shelf Labels





**Elektronik Raf Etiketleri**  
Electronic Shelf Labels

The logo for rf-paper, featuring a white Wi-Fi symbol icon to the left of the text "rf-paper". The text "rf" is in a bold, lowercase sans-serif font, and "paper" is in a lowercase sans-serif font. A white horizontal line is positioned below the text, starting from the left edge of the "r" and extending to the right edge of the "r".

[www.rf-paper.com](http://www.rf-paper.com)



**Elektronik Raf Etiketleri**  
Electronic Shelf Labels



# Hakkımızda

## About Us

2013 yılında Aketroniks Ltd. Şti adıyla kurulan firmamız, çeşitli sektörlerin ihtiyaç duyduğu elektronik sistemler ve kartların ARGE lerini yaparak çalışma hayatına girmiştir. 2018 yılında ARGE lerini yaptığı işlerin üretimini de yapmak için SMD dizgi hattı ve diğer üretim makinelerine yatırım yapmış ve kendi tesisinde üretime de başlamıştır.

Günümüzde firmaların büyüme hızı dijitalleşmesiyle doğru orantılıdır. Başka bir deyişle; dijitalleşmeye yatırım yapmayan firmaların, piyasa rekabet şartlarına göre büyüme hızlarının düşme eğiliminde olduğu açıkça görünmektedir. Bu çerçevede, özellikle pandemi süreciyle başlayan dünya genelindeki enflasyondan dolayı değişen fiyatların güncellenmesi, perakende sektörünün büyük problemi haline gelmiştir. Etiket değişikliği için harcanılan zaman, işgücü, etiket maliyetleri küçümsenmeyecek boyutlara ulaşmıştır. Bununla birlikte eşzamanlı fiyat değiştirilememekte ve sonuç olarak firmalarda para, zaman ve itibar kaybı oluşmaktadır.

Firmamız bu nedenlerle 2023 yılında elektronik raf etiketlerinin arge ve üretimine yoğunlaşarak Rf-Paper markası ile perakende sektörünün ihtiyacı olan etiket üretimine başlamıştır. Rf-paper kendi geliştirdiğimiz yazılım sayesinde, sisteminizde geçerli olan fiyatları belli aralıklarla kontrol etme ve güncelleme fırsatı sunmaktadır. Ayrıca çok şubeli olan kurumların da merkezden bütün şubelerinin fiyatlarını güncelleme imkanı sunmaktadır. Rf-paper kolay kurulum özelliği ve esnek yapısı sayesinde firmaların kendi IT birimleri tarafından devreye alınabilmektedir. Bu sayede firmaların fiyat bilgilerini ve fiyatlandırma stratejilerini üçüncü parti firmalarla paylaşmasına gerek kalmadan mahremiyetleri de korunmaktadır.

Hedefimiz, 2024 yılında tüm ürün grubunu tamamlayarak, siz değerli müşterilerimizin desteğiyle sağlam ve emin adımlarla ilerlemektir.

In 2013, our company which was established under Aketroniks Ltd. entered the business life by making R&D of electronic systems and boards needed by various sectors. In 2018, AKE invested in SMD line and other production machines to produce the works in R&D activities and started production in its own facility.

Today, the growth rate of companies is directly proportional to their digitalization. In other words, it can be clearly seen that the growth rates of companies that do not invest in digitalization tend to decrease according to market competition conditions. In this context, updating the changing prices has become a significant problem for the retail sector due to worldwide inflation, which started with the global pandemic. The time spent on label change, labor, and label costs has reached heights that cannot be underestimated. The price cannot be changed simultaneously, and as a result, companies lose money, time, and reputation.

For these reasons, our company focused on the R&D and production of electronic shelf labels in 2023 and started to produce labels for the retail industry with the Rf-paper brand. Thanks to the software we have developed, Rf-paper offers the opportunity to check and update the prices valid in your system periodically. In addition, it provides the opportunity to update the prices of all branches of institutions from the center. Thanks to its easy installation features and flexible structure, the Rf-paper can be commissioned by the companies' own IT units. This way, companies' privacy is protected without needing to share price information and pricing strategies with third-party companies.

Our goal is to complete our entire product group in 2024 and to move forward with firm and confident steps with the support of our valued customers.



rf-paper bir Aketroniks® Markasıdır.  
rf-paper is an Aketroniks® Brand.



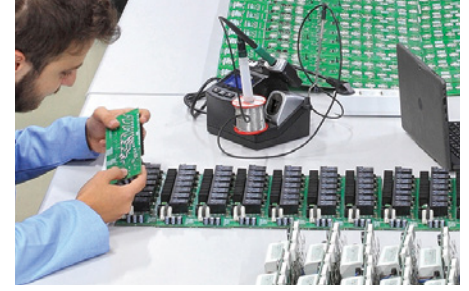
[www.rf-paper.com](http://www.rf-paper.com)



# WHY?

## rf-paper

### Neden rf-paper?



#### Testing Process

Every product produced has to pass through challenging test stages.

#### Test Süreci

Üretilen her ürün, zorlu test aşamalarından geçmek zorundadır.

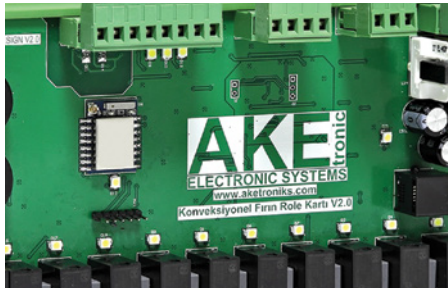


#### User Manual

We prepare the user manual for the cards in a detailed and understandable manner.

#### Kullanım Kılavuzu

Kartların kullanım kılavuzunu ayrıntılı ve anlaşılır bir şekilde sizler için hazırlıyoruz.



#### Material Quality

We do not make concessions to branded, original and guaranteed materials for each product we use.

#### Malzeme Kalitesi

Kullandığımız her ürün için markalı, orijinal ve garantili malzemelerden taviz vermiyoruz.



#### Barcoding and Product Tracking System

We value your corporate values. While applying serial number and barcode system for product follow-up, we challenge years with our quality equipment.

#### Barkodlama ve Ürün Takip Sistemi

Kurumsal değerlerinizi önemsiyoruz. Ürünü takip amaçlı seri numarası ve barkod sistemi uygularken, kaliteli ekipmanlarımız ile yıllara meydan okuyoruz.

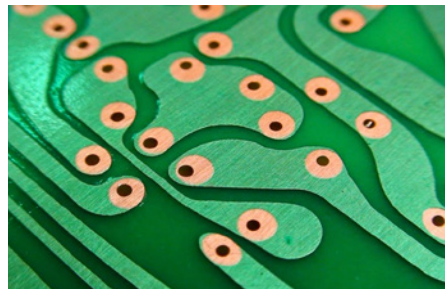


#### Packing

We value every product regardless of the nature of the product. We pack your cards one by one to ease the difficulties during the transportation and storage.

#### Paketleme

Ürünün niteliğine bakılmaksızın her ürüne değer veriyoruz. Taşınma, depolama anındaki sıkıntılarınızı gidermek için kartlarınızı tek tek paketliyoruz.



#### PCB Coating

We protect your electronic cards so that you can work smoothly in bad environment conditions such as humidity and dust

#### PCB Kaplama

Nem, toz gibi kötü ortam şartlarında sorunsuz çalışabilmeniz için elektronik kartlarınızı koruyoruz.

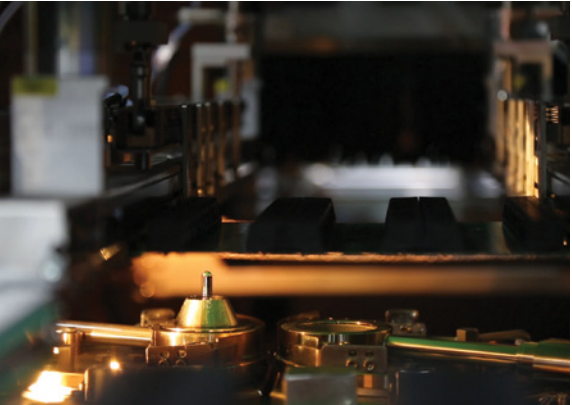


#### Delivery Term

Your procurement term is under our guarantee with the resource management programs we are using!

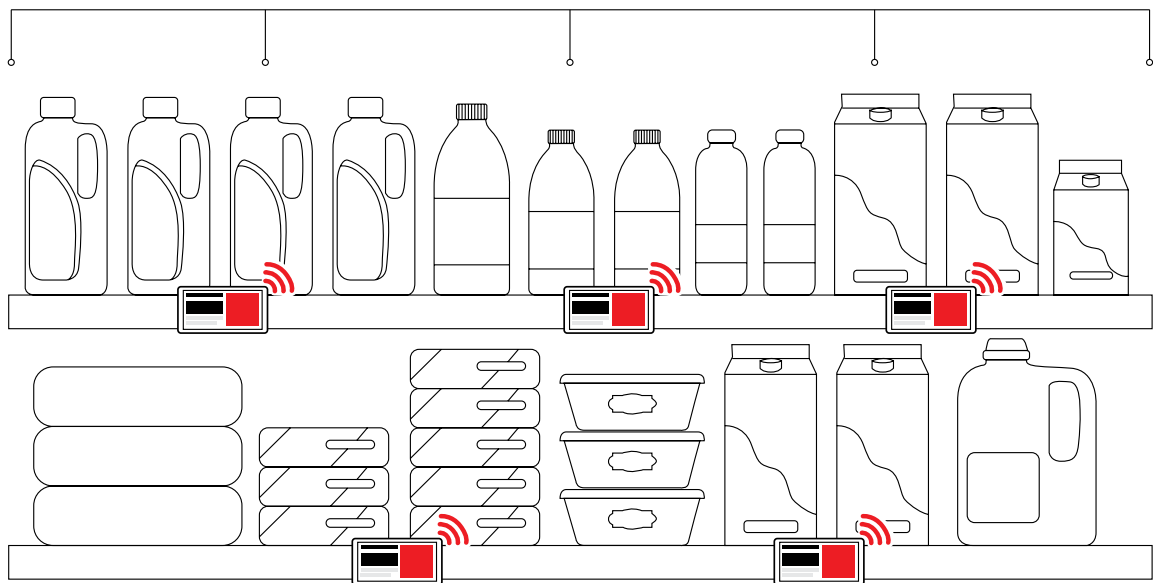
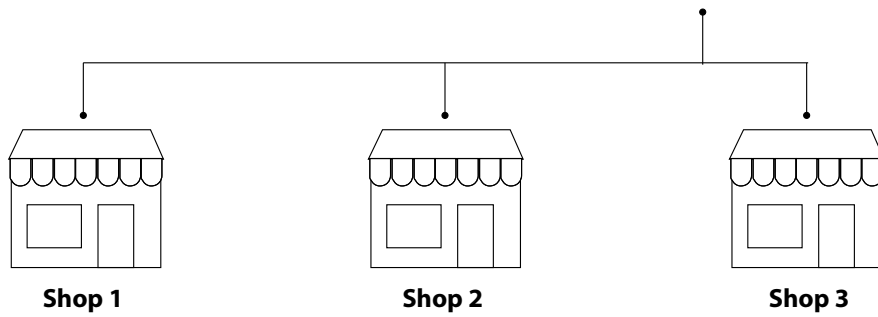
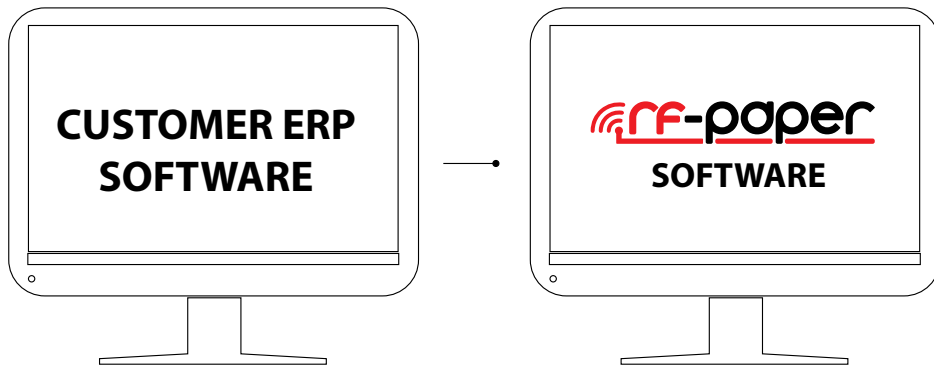
#### Teslim Süresi

Kullanmakta olduğumuz kaynak yönetim programları ile tedarik süreniz garantimiz altında!









# 1.54" Elektronik Raf Etiketi

Electronic Shelf Label

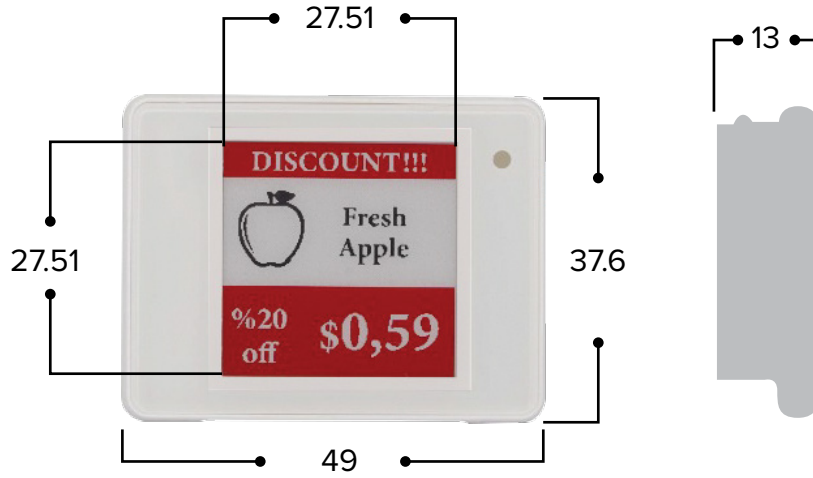
Elektronik Raf Etiketleri  
Electronic Shelf Labels



## 1.54"

Parametreler		
Ürün Bilgisi	Ürün Kodu	RFE01.0154.3010
	Ölçüler (mm)	49(H)x37.6(V)x13(D)
	Ağırlık	20 g
Ekran Bilgisi	Ekran Boyutu	1.54 inç
	Aktif Ekran Alanı	27.51(L)x27.51(H)
	Ekran Çözünürlüğü	200(H)x200(V)
	Ekran Renkleri	Siyah / Beyaz / Kırmızı
	DPI	188
	Ekran Teknolojisi	Nokta-matrix Epaper Ekran
	Görüş Açısı	180 dereceye yakın
Veri Haberleşme Bilgisi	Haberleşme Frekansı	2.4 GHz
	Haberleşme Protokolü	Özel Protokol
	Haberleşme Uzaklığı	13m - 15m
	Haberleşme Başarı Yüzdesi	100%
Çalışma & Depolama Ortam Bilgisi	Çalışma Sıcaklığı	0°C ~40°C
	Depolama Sıcaklığı	0°C ~40°C
	Optimum Ortam Nemi	45%~70% RH
Pil Bilgisi	Tip & Adedi	CR 2450x1
	Pil Ömrü	6 yıldan fazla
	Pil Değiştirilebilir mi?	Evet

Parameters		
Product Info	Part N.o.	RFE01.0154.3010
	Dimensions (mm)	49(H)x37.6(V)x13(D)
	Weight	20g
Display	Display Size	1.54 inch
	Active Area(mm)	27.51(L)x27.51(H)
	Display Resolution	200(H)x200(V)
	Display Color	Black / White / Red
	DPI	188
	Display Technology	Dot-matrix Epaper Display
	Viewable Angle	Close to 180°
Communication Info	Communication Frequency	2.4 GHz
	Communication Protocol	Private Protocol
	Communication Distance	13m - 15m
	Communication Success Rate	100%
Operating & Storage Ambient	Operating Temperature	0°C ~40°C
	Storage Temperature	0°C ~40°C
	Operating Humidity	45%~70% RH
Battery	Type & Quantity	CR 2450x1
	Battery Life	≥ 6 years
	Battery Replacement	Available



### Özellikler

No	Özellik	Açıklama
1	Veri Ekranı	Metin, resim, sembol vb. diğer içeriklerin herhangi bir dilde iletilmesini ve görüntülenmesini destekleme.
2	NFC Haberleşme	Her etiket, NFC iletişim işlevini destekleyebilir.[isteğe bağlı]
3	Sıcaklık Algılama	Her etiket sıcaklık okuyabilir ve sistemden okunabilir.
4	Elektrik Tespiti	Her etiket güç örnekleme fonksiyonunu destekler ve sistemden okuyabilir.
5	LED Işığı Özelliği	3 ayrı renkli kontrol LED'ini destekler. Işığın yanıp sönme sıklığı saniye bir keredir. Yanıp sönme sıklığı kullanıcı tarafından değiştirilebilir.

### Features

NO.	ITEM	DESCRIBE
1	Data Display	Support the transmission and display of other contents such as text, pictures, symbols and so on in any language.
2	NFC Communication	Each tag can support NFC communication function.[optional]
3	Temperature Detection	Each tag supports temperature sampling, which can be read by the system.
4	Electric Detection	Each tag supports the power sampling function, which can be read by the system.
5	LED Light Flicker Setting	Support 3 color independent control lights. Blinking frequency of each light is 1 time per second. The blinking times of each lamp can be set by the user.

## 2.13" Elektronik Raf Etiketi Electronic Shelf Label

Elektronik Raf Etiketleri  
Electronic Shelf Labels



## 2.13"

Parametreler		
Ürün Bilgisi	Ürün Kodu	RFE01.0213.3010
	Ölçüler (mm)	71.3(H)x35.6(V)x12(D)
	Ağırlık	32 g
Ekran Bilgisi	Ekran Boyutu	2.13 inç
	Aktif Ekran Alanı	48.55(L)x23.71(H)
	Ekran Çözünürlüğü	250(H)x122(V)
	Ekran Renkleri	Siyah / Beyaz / Kırmızı
	DPI	130
	Ekran Teknolojisi	Nokta-matrix Epaper Ekran
	Görüş Açısı	180 dereceye yakın
Veri Haberleşme Bilgisi	Haberleşme Frekansı	2.4 GHz
	Haberleşme Protokolü	Özel Protokol
	Haberleşme Uzaklığı	13m - 15m
	Haberleşme Başarı Yüzdesi	100%
Çalışma & Depolama Ortam Bilgisi	Çalışma Sıcaklığı	0°C ~40°C
	Depolama Sıcaklığı	0°C ~40°C
	Optimum Ortam Nemi	45%~70% RH
Pil Bilgisi	Tip & Adedi	CR 2450x2
	Pil Ömrü	6 yıldan fazla
	Pil Değiştirilebilir mi?	Evet

Parameters		
Product Info	Part N.o.	RFE01.0213.3010
	Dimensions (mm)	71.3(H)x35.6(V)x12(D)
	Weight	32g
Display	Display Size	2.13 inch
	Active Area(mm)	48.55(L)x23.71(H)
	Display Resolution	250(H)x122(V)
	Display Color	Black / White / Red
	DPI	130
	Display Technology	Dot-matrix Epaper Display
	Viewable Angle	Close to 180°
Communication Info	Communication Frequency	2.4 GHz
	Communication Protocol	Private Protocol
	Communication Distance	13m - 15m
	Communication Success Rate	100%
Operating & Storage Ambient	Operating Temperature	0°C ~40°C
	Storage Temperature	0°C ~40°C
	Operating Humidity	45%~70% RH
Battery	Type & Quantity	CR 2450x2
	Battery Life	≥ 6 years
	Battery Replacement	Available



### Özellikler

No	Özellik	Açıklama
1	Veri Ekranı	Metin, resim, sembol vb. diğer içeriklerin herhangi bir dilde iletilmesini ve görüntülenmesini destekleme.
2	NFC Haberleşme	Her etiket, NFC iletişim işlevini destekleyebilir.[isteğe bağlı]
3	Sıcaklık Algılama	Her etiket sıcaklık okuyabilir ve sistemden okunabilir.
4	Elektrik Tespiti	Her etiket güç örnekleme fonksiyonunu destekler ve sistemden okuyabilir.
5	LED Işığı Özelliği	3 ayrı renkli kontrol LED'ini destekler. Işığın yanıp sönme sıklığı saniye bir keredir. Yanıp sönme sıklığı kullanıcı tarafından değiştirilebilir.

### Features

NO.	ITEM	DESCRIBE
1	Data Display	Support the transmission and display of other contents such as text, pictures, symbols and so on in any language.
2	NFC Communication	Each tag can support NFC communication function.[optional]
3	Temperature Detection	Each tag supports temperature sampling, which can be read by the system.
4	Electric Detection	Each tag supports the power sampling function, which can be read by the system.
5	LED Light Flicker Setting	Support 3 color independent control lights. Blinking frequency of each light is 1 time per second. The blinking times of each lamp can be set by the user.

## 2.13" Elektronik Raf Etiketi (Düşük Sıcaklık) Electronic Shelf Label (Low Temperature)

Elektronik Raf Etiketleri  
Electronic Shelf Labels



## 2.13" Düşük Sıcaklık Low Temperature

Parametreler		
Ürün Bilgisi	Ürün Kodu	RFE03.0213.2010
	Ölçüler (mm)	71.3(H)x35.6(V)x12(D)
	Ağırlık	32 g
Ekran Bilgisi	Ekran Boyutu	2.13 inç
	Aktif Ekran Alanı	48.55(L)x23.71(H)
	Ekran Çözünürlüğü	250(H)x122(V)
	Ekran Renkleri	Siyah / Beyaz
	DPI	130
	Ekran Teknolojisi	Nokta-matrix Epaper Ekran
	Görüş Açısı	180 dereceye yakın
Veri Haberleşme Bilgisi	Haberleşme Frekansı	2.4 GHz
	Haberleşme Protokolü	Özel Protokol
	Haberleşme Uzaklığı	13m - 15m
	Haberleşme Başarı Yüzdesi	100%
Çalışma & Depolama Ortam Bilgisi	Çalışma Sıcaklığı	-25°C ~15°C
	Depolama Sıcaklığı	-30°C ~40°C
	Optimum Ortam Nemi	45%~70% RH
Pil Bilgisi	Tip & Adedi	CR 2450x2
	Pil Ömrü	6 yıldan fazla
	Pil Değiştirilebilir mi?	Evet

Parameters		
Product Info	Part N.o.	RFE03.0213.2010
	Dimensions (mm)	71.3(H)x35.6(V)x12(D)
	Weight	32 g
Display	Display Size	2.13 inch
	Active Area(mm)	48.55(L)x23.71(H)
	Display Resolution	250(H)x122(V)
	Display Color	Black / White
	DPI	130
	Display Technology	Dot-matrix Epaper Display
	Viewable Angle	Close to 180°
Communication Info	Communication Frequency	2.4 GHz
	Communication Protocol	Private Protocol
	Communication Distance	13m - 15m
	Communication Success Rate	100%
Operating & Storage Ambient	Operating Temperature	-25°C ~15°C
	Storage Temperature	-30°C ~40°C
	Operating Humidity	45%~70% RH
Battery	Type & Quantity	CR 2450x2
	Battery Life	≥ 6 years
	Battery Replacement	Available



### Özellikler

No	Özellik	Açıklama
1	Veri Ekranı	Metin, resim, sembol vb. diğer içeriklerin herhangi bir dilde iletilmesini ve görüntülenmesini destekleme.
2	NFC Haberleşme	Her etiket, NFC iletişim işlevini destekleyebilir.[isteğe bağlı]
3	Sıcaklık Algılama	Her etiket sıcaklık okuyabilir ve sistemden okunabilir.
4	Elektrik Tespiti	Her etiket güç örnekleme fonksiyonunu destekler ve sistemden okuyabilir.
5	LED Işığı Özelliği	3 ayrı renkli kontrol LED'ini destekler. Işığın yanıp sönme sıklığı saniye bir keredir. Yanıp sönme sıklığı kullanıcı tarafından değiştirilebilir.

### Features

NO.	ITEM	DESCRIBE
1	Data Display	Support the transmission and display of other contents such as text, pictures, symbols and so on in any language.
2	NFC Communication	Each tag can support NFC communication function.[optional]
3	Temperature Detection	Each tag supports temperature sampling, which can be read by the system.
4	Electric Detection	Each tag supports the power sampling function, which can be read by the system.
5	LED Light Flicker Setting	Support 3 color independent control lights. Blinking frequency of each light is 1 time per second. The blinking times of each lamp can be set by the user.

## 2.66" Elektronik Raf Etiketi Electronic Shelf Label

Elektronik Raf Etiketleri  
Electronic Shelf Labels



## 2.66"

Parametreler		
Ürün Bilgisi	Ürün Kodu	RFE01.0266.3010
	Ölçüler (mm)	85.8(H)x41.8(V)x12(D)
	Ağırlık	38 g
Ekran Bilgisi	Ekran Boyutu	2.66 inç
	Aktif Ekran Alanı	60.09(L)x30.70(H)
	Ekran Çözünürlüğü	296(H)x152(V)
	Ekran Renkleri	Siyah / Beyaz / Kırmızı
	DPI	125
	Ekran Teknolojisi	Nokta-matrix Epaper Ekran
	Görüş Açısı	180 dereceye yakın
Veri Haberleşme Bilgisi	Haberleşme Frekansı	2.4 GHz
	Haberleşme Protokolü	Özel Protokol
	Haberleşme Uzaklığı	13m - 15m
	Haberleşme Başarı Yüzdesi	100%
Çalışma & Depolama Ortam Bilgisi	Çalışma Sıcaklığı	0°C ~40°C
	Depolama Sıcaklığı	0°C ~40°C
	Optimum Ortam Nemi	45%~70% RH
Pil Bilgisi	Tip & Adedi	CR 2450x2
	Pil Ömrü	6 yıldan fazla
	Pil Değiştirilebilir mi?	Evet

Parameters		
Product Info	Part N.o.	RFE01.0266.3010
	Dimensions (mm)	85.8(H)x41.8(V)x12(D)
	Weight	38 g
Display	Display Size	2.66 inch
	Active Area(mm)	60.09(L)x30.70(H)
	Display Resolution	296(H)x152(V)
	Display Color	Black / White / Red
	DPI	125
	Display Technology	Dot-matrix Epaper Display
	Viewable Angle	Close to 180°
Communication Info	Communication Frequency	2.4 GHz
	Communication Protocol	Private Protocol
	Communication Distance	13m - 15m
	Communication Success Rate	100%
Operating & Storage Ambient	Operating Temperature	0°C ~40°C
	Storage Temperature	0°C ~40°C
	Operating Humidity	45%~70% RH
Battery	Type & Quantity	CR 2450x2
	Battery Life	≥ 6 years
	Battery Replacement	Available



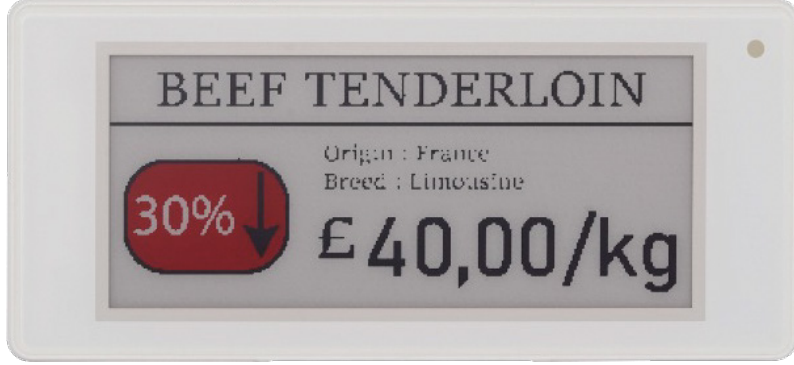


### Özellikler

No	Özellik	Açıklama
1	Veri Ekranı	Metin, resim, sembol vb. diğer içeriklerin herhangi bir dilde iletilmesini ve görüntülenmesini destekleme.
2	NFC Haberleşme	Her etiket, NFC iletişim işlevini destekleyebilir.[isteğe bağlı]
3	Sıcaklık Algılama	Her etiket sıcaklık okuyabilir ve sistemden okunabilir.
4	Elektrik Tespiti	Her etiket güç örnekleme fonksiyonunu destekler ve sistemden okuyabilir.
5	LED Işığı Özelliği	3 ayrı renkli kontrol LED'ini destekler. Işığın yanıp sönme sıklığı saniye bir keredir. Yanıp sönme sıklığı kullanıcı tarafından değiştirilebilir.

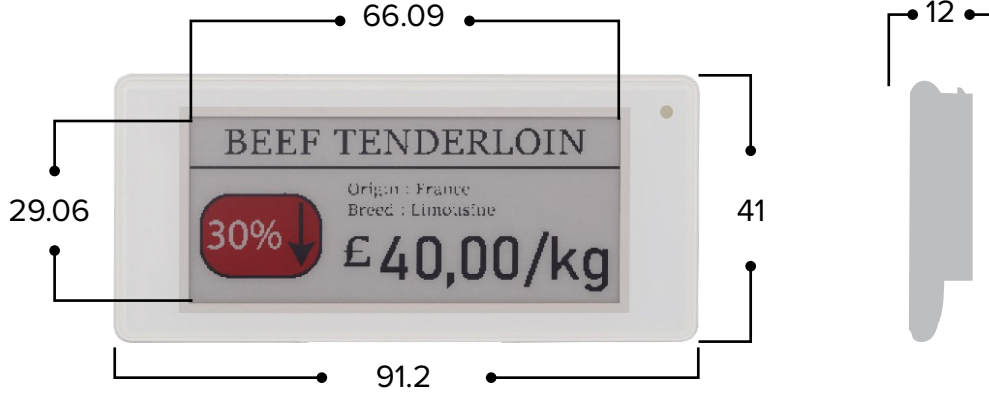
### Features

NO.	ITEM	DESCRIBE
1	Data Display	Support the transmission and display of other contents such as text, pictures, symbols and so on in any language.
2	NFC Communication	Each tag can support NFC communication function.[optional]
3	Temperature Detection	Each tag supports temperature sampling, which can be read by the system.
4	Electric Detection	Each tag supports the power sampling function, which can be read by the system.
5	LED Light Flicker Setting	Support 3 color independent control lights. Blinking frequency of each light is 1 time per second. The blinking times of each lamp can be set by the user.

**2.9"****Elektronik Raf Etiketi**  
Electronic Shelf Label**Elektronik Raf Etiketleri**  
Electronic Shelf Labels**2.9"**

Parametreler		
Ürün Bilgisi	Ürün Kodu	RFE01.0290.3010
	Ölçüler (mm)	91.2(H)x41(V)x12(D)
	Ağırlık	40 g
Ekran Bilgisi	Ekran Boyutu	2.9 inç
	Aktif Ekran Alanı	66.9(L)x29.06(H)
	Ekran Çözünürlüğü	296(H)x128(V)
	Ekran Renkleri	Siyah / Beyaz / Kırmızı
	DPI	112
	Ekran Teknolojisi	Nokta-matrix Epaper Ekran
	Görüş Açısı	180 dereceye yakın
Veri Haberleşme Bilgisi	Haberleşme Frekansı	2.4 GHz
	Haberleşme Protokolü	Özel Protokol
	Haberleşme Uzaklığı	13m - 15m
	Haberleşme Başarı Yüzdesi	100%
Çalışma & Depolama Ortam Bilgisi	Çalışma Sıcaklığı	0°C ~40°C
	Depolama Sıcaklığı	0°C ~40°C
	Optimum Ortam Nemi	45%~70% RH
Pil Bilgisi	Tip & Adedi	CR 2450x2
	Pil Ömrü	6 yıldan fazla
	Pil Değiştirilebilir mi?	Evet

Parameters		
Product Info	Part N.o.	RFE01.0290.3010
	Dimensions (mm)	91.2(H)x41(V)x12(D)
	Weight	40 g
Display	Display Size	2.9 inch
	Active Area(mm)	66.9(L)x29.06(H)
	Display Resolution	296(H)x128(V)
	Display Color	Black / White / Red
	DPI	112
	Display Technology	Dot-matrix Epaper Display
	Viewable Angle	Close to 180°
Communication Info	Communication Frequency	2.4 GHz
	Communication Protocol	Private Protocol
	Communication Distance	13m - 15m
	Communication Success Rate	100%
Operating & Storage Ambient	Operating Temperature	0°C ~40°C
	Storage Temperature	0°C ~40°C
	Operating Humidity	45%~70% RH
Battery	Type & Quantity	CR 2450x2
	Battery Life	≥ 6 years
	Battery Replacement	Available



### Özellikler

No	Özellik	Açıklama
1	Veri Ekranı	Metin, resim, sembol vb. diğer içeriklerin herhangi bir dilde iletilmesini ve görüntülenmesini destekleme.
2	NFC Haberleşme	Her etiket, NFC iletişim işlevini destekleyebilir.[isteğe bağlı]
3	Sıcaklık Algılama	Her etiket sıcaklık okuyabilir ve sistemden okunabilir.
4	Elektrik Tespiti	Her etiket güç örnekleme fonksiyonunu destekler ve sistemden okuyabilir.
5	LED Işığı Özelliği	3 ayrı renkli kontrol LED'ini destekler. Işığın yanıp sönme sıklığı saniye bir keredir. Yanıp sönme sıklığı kullanıcı tarafından değiştirilebilir.

### Features

NO.	ITEM	DESCRIBE
1	Data Display	Support the transmission and display of other contents such as text, pictures, symbols and so on in any language.
2	NFC Communication	Each tag can support NFC communication function.[optional]
3	Temperature Detection	Each tag supports temperature sampling, which can be read by the system.
4	Electric Detection	Each tag supports the power sampling function, which can be read by the system.
5	LED Light Flicker Setting	Support 3 color independent control lights. Blinking frequency of each light is 1 time per second. The blinking times of each lamp can be set by the user.

**3.5"****Elektronik Raf Etiketi**  
Electronic Shelf Label**Elektronik Raf Etiketleri**  
Electronic Shelf Labels**3.5"**

Parametreler		
Ürün Bilgisi	Ürün Kodu	RFE01.0350.3010
	Ölçüler (mm)	100.5(H)x48.5(V)x12(D)
	Ağırlık	47 g
Ekran Bilgisi	Ekran Boyutu	3.5 inç
	Aktif Ekran Alanı	79.68(L)x38(H)
	Ekran Çözünürlüğü	384(H)x184(V)
	Ekran Renkleri	Siyah / Beyaz / Kırmızı
	DPI	122
	Ekran Teknolojisi	Nokta-matrix Epaper Ekran
	Görüş Açısı	180 dereceye yakın
Veri Haberleşme Bilgisi	Haberleşme Frekansı	2.4 GHz
	Haberleşme Protokolü	Özel Protokol
	Haberleşme Uzaklığı	13m - 15m
	Haberleşme Başarı Yüzdesi	100%
Çalışma & Depolama Ortam Bilgisi	Çalışma Sıcaklığı	0°C ~40°C
	Depolama Sıcaklığı	0°C ~40°C
	Optimum Ortam Nemi	45%~70% RH
Pil Bilgisi	Tip & Adedi	CR 2450x2
	Pil Ömrü	6 yıldan fazla
	Pil Değiştirilebilir mi?	Evet

Parameters		
Product Info	Part N.o.	RFE01.0350.3010
	Dimensions (mm)	100.5(H)x48.5(V)x12(D)
	Weight	47 g
Display	Display Size	3.5 inch
	Active Area(mm)	79.68(L)x38(H)
	Display Resolution	384(H)x184(V)
	Display Color	Black / White / Red
	DPI	122
	Display Technology	Dot-matrix Epaper Display
	Viewable Angle	Close to 180°
Communication Info	Communication Frequency	2.4 GHz
	Communication Protocol	Private Protocol
	Communication Distance	13m - 15m
	Communication Success Rate	100%
Operating & Storage Ambient	Operating Temperature	0°C ~40°C
	Storage Temperature	0°C ~40°C
	Operating Humidity	45%~70% RH
Battery	Type & Quantity	CR 2450x2
	Battery Life	≥ 6 years
	Battery Replacement	Available



### Özellikler

No	Özellik	Açıklama
1	Veri Ekranı	Metin, resim, sembol vb. diğer içeriklerin herhangi bir dilde iletilmesini ve görüntülenmesini destekleme.
2	NFC Haberleşme	Her etiket, NFC iletişim işlevini destekleyebilir.[isteğe bağlı]
3	Sıcaklık Algılama	Her etiket sıcaklık okuyabilir ve sistemden okunabilir.
4	Elektrik Tespiti	Her etiket güç örnekleme fonksiyonunu destekler ve sistemden okuyabilir.
5	LED Işığı Özelliği	3 ayrı renkli kontrol LED'ini destekler. Işığın yanıp sönme sıklığı saniye bir keredir. Yanıp sönme sıklığı kullanıcı tarafından değiştirilebilir.

### Features

NO.	ITEM	DESCRIBE
1	Data Display	Support the transmission and display of other contents such as text, pictures, symbols and so on in any language.
2	NFC Communication	Each tag can support NFC communication function.[optional]
3	Temperature Detection	Each tag supports temperature sampling, which can be read by the system.
4	Electric Detection	Each tag supports the power sampling function, which can be read by the system.
5	LED Light Flicker Setting	Support 3 color independent control lights. Blinking frequency of each light is 1 time per second. The blinking times of each lamp can be set by the user.

**4.2"****Elektronik Raf Etiketi**  
Electronic Shelf Label**Elektronik Raf Etiketleri**  
Electronic Shelf Labels**4.2"**

Parametreler		
Ürün Bilgisi	Ürün Kodu	RFE01.0420.3010
	Ölçüler (mm)	99.2(H)x89(V)x12(D)
	Ağırlık	75 g
Ekran Bilgisi	Ekran Boyutu	4.2 inç
	Aktif Ekran Alanı	84.8(L)x63.6(H)
	Ekran Çözünürlüğü	400(H)x300(V)
	Ekran Renkleri	Siyah / Beyaz / Kırmızı
	DPI	119
	Ekran Teknolojisi	Nokta-matrix Epaper Ekran
	Görüş Açısı	180 dereceye yakın
Veri Haberleşme Bilgisi	Haberleşme Frekansı	2.4 GHz
	Haberleşme Protokolü	Özel Protokol
	Haberleşme Uzaklığı	13m - 15m
	Haberleşme Başarı Yüzdesi	100%
Çalışma & Depolama Ortam Bilgisi	Çalışma Sıcaklığı	0°C ~40°C
	Depolama Sıcaklığı	0°C ~40°C
	Optimum Ortam Nemi	45%~70% RH
Pil Bilgisi	Tip & Adedi	CR 2450x3
	Pil Ömrü	6 yıldan fazla
	Pil Değiştirilebilir mi?	Evet

Parameters		
Product Info	Part N.o.	RFE01.0420.3010
	Dimensions (mm)	99.2(H)x89(V)x12(D)
	Weight	75g
Display	Display Size	4.2 inch
	Active Area(mm)	84.8(L)x63.6(H)
	Display Resolution	400(H)x300(V)
	Display Color	Black / White / Red
	DPI	119
	Display Technology	Dot-matrix Epaper Display
	Viewable Angle	Close to 180°
Communication Info	Communication Frequency	2.4 GHz
	Communication Protocol	Private Protocol
	Communication Distance	13m - 15m
	Communication Success Rate	100%
Operating & Storage Ambient	Operating Temperature	0°C ~40°C
	Storage Temperature	0°C ~40°C
	Operating Humidity	45%~70% RH
Battery	Type & Quantity	CR 2450x3
	Battery Life	≥ 6 years
	Battery Replacement	Available



### Özellikler

No	Özellik	Açıklama
1	Veri Ekranı	Metin, resim, sembol vb. diğer içeriklerin herhangi bir dilde iletilmesini ve görüntülenmesini destekleme.
2	NFC Haberleşme	Her etiket, NFC iletişim işlevini destekleyebilir.[isteğe bağlı]
3	Sıcaklık Algılama	Her etiket sıcaklık okuyabilir ve sistemden okunabilir.
4	Elektrik Tespiti	Her etiket güç örnekleme fonksiyonunu destekler ve sistemden okuyabilir.
5	LED Işığı Özelliği	3 ayrı renkli kontrol LED'ini destekler. Işığın yanıp sönme sıklığı saniye bir keredir. Yanıp sönme sıklığı kullanıcı tarafından değiştirilebilir.

### Features

NO.	ITEM	DESCRIBE
1	Data Display	Support the transmission and display of other contents such as text, pictures, symbols and so on in any language.
2	NFC Communication	Each tag can support NFC communication function.[optional]
3	Temperature Detection	Each tag supports temperature sampling, which can be read by the system.
4	Electric Detection	Each tag supports the power sampling function, which can be read by the system.
5	LED Light Flicker Setting	Support 3 color independent control lights. Blinking frequency of each light is 1 time per second. The blinking times of each lamp can be set by the user.

**4.2"****Elektronik Raf Etiketi (Su Geçirmez)**  
Electronic Shelf Label (Waterproof)**Elektronik Raf Etiketleri**  
Electronic Shelf Labels**4.2" Su Geçirmez (IP67)**  
Waterproof (IP67)

Parametreler		
Ürün Bilgisi	Ürün Kodu	RFE04.0420.3010
	Ölçüler (mm)	99.2(H)x89(V)x12(D)
	Ağırlık	75 g
Ekran Bilgisi	Ekran Boyutu	4.2 inç
	Aktif Ekran Alanı	84.8(L)x63.6(H)
	Ekran Çözünürlüğü	400(H)x300(V)
	Ekran Renkleri	Siyah / Beyaz / Kırmızı
	DPI	119
	Ekran Teknolojisi	Nokta-matrix Epaper Ekran
	Görüş Açısı	180 dereceye yakın
Veri Haberleşme Bilgisi	Haberleşme Frekansı	2.4 GHz
	Haberleşme Protokolü	Özel Protokol
	Haberleşme Uzaklığı	13m - 15m
	Haberleşme Başarı Yüzdesi	100%
Çalışma & Depolama Ortam Bilgisi	Çalışma Sıcaklığı	0°C ~40°C
	Depolama Sıcaklığı	0°C ~40°C
	Optimum Ortam Nemi	45%~70% RH
Pil Bilgisi	Tip & Adedi	CR 2450x3
	Pil Ömrü	6 yıldan fazla
	Pil Değiştirilebilir mi?	Evet

Parameters		
Product Info	Part N.o.	RFE04.0420.3010
	Dimensions (mm)	99.2(H)x89(V)x12(D)
	Weight	75g
Display	Display Size	4.2 inch
	Active Area(mm)	84.8(L)x63.6(H)
	Display Resolution	400(H)x300(V)
	Display Color	Black / White / Red
	DPI	119
	Display Technology	Dot-matrix Epaper Display
	Viewable Angle	Close to 180°
Communication Info	Communication Frequency	2.4 GHz
	Communication Protocol	Private Protocol
	Communication Distance	13m - 15m
	Communication Success Rate	100%
Operating & Storage Ambient	Operating Temperature	0°C ~40°C
	Storage Temperature	0°C ~40°C
	Operating Humidity	45%~70% RH
Battery	Type & Quantity	CR 2450x3
	Battery Life	≥ 6 years
	Battery Replacement	Available





### Özellikler

No	Özellik	Açıklama
1	Veri Ekranı	Metin, resim, sembol vb. diğer içeriklerin herhangi bir dilde iletilmesini ve görüntülenmesini destekleme.
2	NFC Haberleşme	Her etiket, NFC iletişim işlevini destekleyebilir.[isteğe bağlı]
3	Sıcaklık Algılama	Her etiket sıcaklık okuyabilir ve sistemden okunabilir.
4	Elektrik Tespiti	Her etiket güç örnekleme fonksiyonunu destekler ve sistemden okuyabilir.
5	LED Işığı Özelliği	3 ayrı renkli kontrol LED'ini destekler. Işığın yanıp sönme sıklığı saniye bir keredir. Yanıp sönme sıklığı kullanıcı tarafından değiştirilebilir.

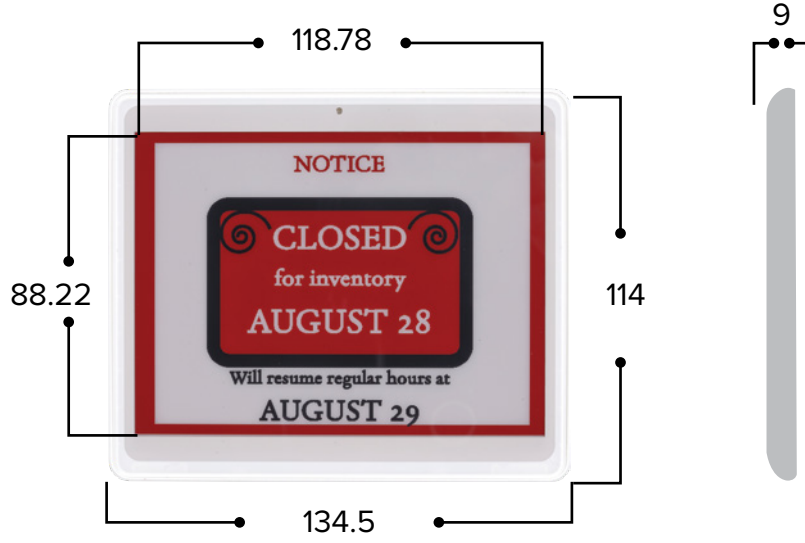
### Features

NO.	ITEM	DESCRIBE
1	Data Display	Support the transmission and display of other contents such as text, pictures, symbols and so on in any language.
2	NFC Communication	Each tag can support NFC communication function.[optional]
3	Temperature Detection	Each tag supports temperature sampling, which can be read by the system.
4	Electric Detection	Each tag supports the power sampling function, which can be read by the system.
5	LED Light Flicker Setting	Support 3 color independent control lights. Blinking frequency of each light is 1 time per second. The blinking times of each lamp can be set by the user.

**5.8"****Elektronik Raf Etiketi**  
Electronic Shelf Label**Elektronik Raf Etiketleri**  
Electronic Shelf Labels**5.8"**

Parametreler		
Ürün Bilgisi	Ürün Kodu	RFE01.0580.3010
	Ölçüler (mm)	134.5(H)x114(V)x9(D)
	Ağırlık	135 g
Ekran Bilgisi	Ekran Boyutu	5.8 inç
	Aktif Ekran Alanı	118.78(L)x88.22(H)
	Ekran Çözünürlüğü	648(H)x480(V)
	Ekran Renkleri	Siyah / Beyaz / Kırmızı
	DPI	138
	Ekran Teknolojisi	Nokta-matrix Epaper Ekran
	Görüş Açısı	180 dereceye yakın
Veri Haberleşme Bilgisi	Haberleşme Frekansı	2.4 GHz
	Haberleşme Protokolü	Özel Protokol
	Haberleşme Uzaklığı	13m - 15m
	Haberleşme Başarı Yüzdesi	100%
Çalışma & Depolama Ortam Bilgisi	Çalışma Sıcaklığı	0°C ~40°C
	Depolama Sıcaklığı	0°C ~40°C
	Optimum Ortam Nemi	45%~70% RH
Pil Bilgisi	Tip & Adedi	CR 2430x6
	Pil Ömrü	6 yıldan fazla
	Pil Değiştirilebilir mi?	Evet

Parameters		
Product Info.	Part N.o.	RFE01.0580.3010
	Dimensions (mm)	134.5(H)x114(V)x9(D)
	Weight	135g
Display	Display Size	5.8 inch
	Active Area(mm)	118.78(L)x88.22(H)
	Display Resolution	648(H)x480(V)
	Display Color	Black / White / Red
	DPI	138
	Display Technology	Dot-matrix Epaper Display
	Viewable Angle	Close to 180°
Communication Info	Communication Frequency	2.4 GHz
	Communication Protocol	Private Protocol
	Communication Distance	13m - 15m
	Communication Success Rate	100%
Operating & Storage Ambient	Operating Temperature	0°C ~40°C
	Storage Temperature	0°C ~40°C
	Operating Humidity	45%~70% RH
Battery	Type & Quantity	CR 2430x6
	Battery Life	≥ 6 years
	Battery Replacement	Available



### Özellikler

No	Özellik	Açıklama
1	Veri Ekranı	Metin, resim, sembol vb. diğer içeriklerin herhangi bir dilde iletilmesini ve görüntülenmesini destekleme.
2	NFC Haberleşme	Her etiket, NFC iletişim işlevini destekleyebilir.[isteğe bağlı]
3	Sıcaklık Algılama	Her etiket sıcaklık okuyabilir ve sistemden okunabilir.
4	Elektrik Tespiti	Her etiket güç örnekleme fonksiyonunu destekler ve sistemden okuyabilir.
5	LED Işığı Özelliği	3 ayrı renkli kontrol LED'ini destekler. Işığın yanıp sönme sıklığı saniye bir keredir. Yanıp sönme sıklığı kullanıcı tarafından değiştirilebilir.

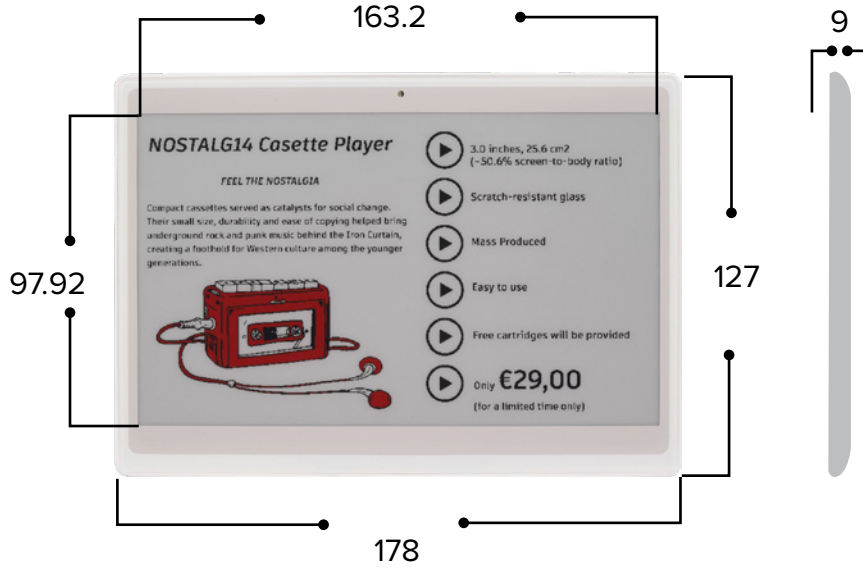
### Features

NO.	ITEM	DESCRIBE
1	Data Display	Support the transmission and display of other contents such as text, pictures, symbols and so on in any language.
2	NFC Communication	Each tag can support NFC communication function.[optional]
3	Temperature Detection	Each tag supports temperature sampling, which can be read by the system.
4	Electric Detection	Each tag supports the power sampling function, which can be read by the system.
5	LED Light Flicker Setting	Support 3 color independent control lights. Blinking frequency of each light is 1 time per second. The blinking times of each lamp can be set by the user.

**7.5"****Elektronik Raf Etiketi**  
Electronic Shelf Label**Elektronik Raf Etiketleri**  
Electronic Shelf Labels**7.5"**

Parametreler		
Ürün Bilgisi	Ürün Kodu	RFE01.0750.3010
	Ölçüler (mm)	178(H)x127(V)x9(D)
	Ağırlık	188 g
Ekran Bilgisi	Ekran Boyutu	7.5 inç
	Aktif Ekran Alanı	163.2(L)x97.92(H)
	Ekran Çözünürlüğü	800(H)x480(V)
	Ekran Renkleri	Siyah / Beyaz / Kırmızı
	DPI	124
	Ekran Teknolojisi	Nokta-matrix Epaper Ekran
	Görüş Açısı	180 dereceye yakın
Veri Haberleşme Bilgisi	Haberleşme Frekansı	2.4 GHz
	Haberleşme Protokolü	Özel Protokol
	Haberleşme Uzaklığı	13m - 15m
	Haberleşme Başarı Yüzdesi	100%
Çalışma & Depolama Ortam Bilgisi	Çalışma Sıcaklığı	0°C ~40°C
	Depolama Sıcaklığı	0°C ~40°C
	Optimum Ortam Nemi	45%~70% RH
Pil Bilgisi	Tip & Adedi	CR 2430x6
	Pil Ömrü	6 yıldan fazla
	Pil Değiştirilebilir mi?	Evet

Parameters		
Product Info.	Part N.o.	RFE01.0750.3010
	Dimensions (mm)	178(H)x127(V)x9(D)
	Weight	188g
Display	Display Size	7.5 inch
	Active Area(mm)	163.2(L)x97.92(H)
	Display Resolution	800(H)x480(V)
	Display Color	Black / White / Red
	DPI	124
	Display Technology	Dot-matrix Epaper Display
	Viewable Angle	Close to 180°
Communication Info	Communication Frequency	2.4 GHz
	Communication Protocol	Private Protocol
	Communication Distance	13m - 15m
	Communication Success Rate	100%
Operating & Storage Ambient	Operating Temperature	0°C ~40°C
	Storage Temperature	0°C ~40°C
	Operating Humidity	45%~70% RH
Battery	Type & Quantity	CR 2430x6
	Battery Life	≥ 6 years
	Battery Replacement	Available



### Özellikler

No	Özellik	Açıklama
1	Veri Ekranı	Metin, resim, sembol vb. diğer içeriklerin herhangi bir dilde iletilmesini ve görüntülenmesini destekleme.
2	NFC Haberleşme	Her etiket, NFC iletişim işlevini destekleyebilir.[isteğe bağlı]
3	Sıcaklık Algılama	Her etiket sıcaklık okuyabilir ve sistemden okunabilir.
4	Elektrik Tespiti	Her etiket güç örnekleme fonksiyonunu destekler ve sistemden okuyabilir.
5	LED Işığı Özelliği	3 ayrı renkli kontrol LED'ini destekler. Işığın yanıp sönme sıklığı saniye bir keredir. Yanıp sönme sıklığı kullanıcı tarafından değiştirilebilir.

### Features

NO.	ITEM	DESCRIBE
1	Data Display	Support the transmission and display of other contents such as text, pictures, symbols and so on in any language.
2	NFC Communication	Each tag can support NFC communication function.[optional]
3	Temperature Detection	Each tag supports temperature sampling, which can be read by the system.
4	Electric Detection	Each tag supports the power sampling function, which can be read by the system.
5	LED Light Flicker Setting	Support 3 color independent control lights. Blinking frequency of each light is 1 time per second. The blinking times of each lamp can be set by the user.

# 12.5" Elektronik Raf Etiketi

Electronic Shelf Label

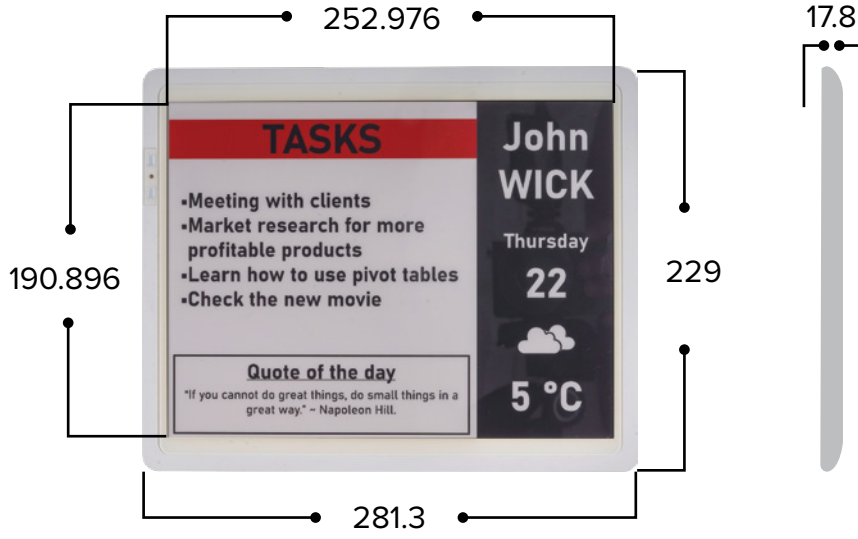
Elektronik Raf Etiketleri  
Electronic Shelf Labels



## 12.5"

Parametreler		
Ürün Bilgisi	Ürün Kodu	RFE011250.3010
	Ölçüler (mm)	281.3(H)x229(V)x17.8(D)
	Ağırlık	607 g
Ekran Bilgisi	Ekran Boyutu	12.5 inç
	Aktif Ekran Alanı	252.976(L)x190.896(H)
	Ekran Çözünürlüğü	1304(H)x984(V)
	Ekran Renkleri	Siyah / Beyaz / Kırmızı
	DPI	131
	Ekran Teknolojisi	Nokta-matrix Epaper Ekran
	Görüş Açısı	180 dereceye yakın
Veri Haberleşme Bilgisi	Haberleşme Frekansı	2.4 GHz
	Haberleşme Protokolü	Özel Protokol
	Haberleşme Uzaklığı	13m - 15m
	Haberleşme Başarı Yüzdesi	100%
Çalışma & Depolama Ortam Bilgisi	Çalışma Sıcaklığı	0°C ~40°C
	Depolama Sıcaklığı	0°C ~40°C
	Optimum Ortam Nemi	45%~70% RH
Pil Bilgisi	Tip & Adedi	CR 2450x12
	Pil Ömrü	6 yıldan fazla
	Pil Değiştirilebilir mi?	Evet

Parameters		
Product Info.	Part N.o.	RFE011250.3010
	Dimensions (mm)	281.3(H)x229(V)x17.8(D)
	Weight	607g
Display	Display Size	12.5 inch
	Active Area(mm)	252.976(L)x190.896(H)
	Display Resolution	1304(H)x984(V)
	Display Color	Black / White / Red
	DPI	131
	Display Technology	Dot-matrix Epaper Display
	Viewable Angle	Close to 180°
Communication Info	Communication Frequency	2.4 GHz
	Communication Protocol	Private Protocol
	Communication Distance	13m - 15m
	Communication Success Rate	100%
Operating & Storage Ambient	Operating Temperature	0°C ~40°C
	Storage Temperature	0°C ~40°C
	Operating Humidity	45%~70% RH
Battery	Type & Quantity	CR 2450x12
	Battery Life	≥ 6 years
	Battery Replacement	Available



### Özellikler

No	Özellik	Açıklama
1	Veri Ekranı	Metin, resim, sembol vb. diğer içeriklerin herhangi bir dilde iletilmesini ve görüntülenmesini destekleme.
2	NFC Haberleşme	Her etiket, NFC iletişim işlevini destekleyebilir.[isteğe bağlı]
3	Sıcaklık Algılama	Her etiket sıcaklık okuyabilir ve sistemden okunabilir.
4	Elektrik Tespiti	Her etiket güç örnekleme fonksiyonunu destekler ve sistemden okuyabilir.
5	LED Işığı Özelliği	3 ayrı renkli kontrol LED'ini destekler. Işığın yanıp sönme sıklığı saniye bir keredir. Yanıp sönme sıklığı kullanıcı tarafından değiştirilebilir.

### Features

NO.	ITEM	DESCRIBE
1	Data Display	Support the transmission and display of other contents such as text, pictures, symbols and so on in any language.
2	NFC Communication	Each tag can support NFC communication function.[optional]
3	Temperature Detection	Each tag supports temperature sampling, which can be read by the system.
4	Electric Detection	Each tag supports the power sampling function, which can be read by the system.
5	LED Light Flicker Setting	Support 3 color independent control lights. Blinking frequency of each light is 1 time per second. The blinking times of each lamp can be set by the user.

## 2.4 GHz Kablosuz Baz İstasyonu 2.4 GHz Wireless Base Station

Elektronik Raf Etiketleri  
Electronic Shelf Labels

**2.4 GHz  
Frekans  
Frequency**

**İletim Aralığı  
Transmission  
Range  
13-15m**



Parametreler	
Ürün Kodu	RFM01.0001.1001
Ölçüler (mm)	190(H)x190(V)x39(D)
Ağırlık	285 g
Dış Görünüş	Beyaz
Çalışma Voltajı	DC 5V (Orjinal güç kaynağı)
Çalışma Akımı	200mA'dan az
Antenler	Gizli
POE	Mevcut
FHSS	Mevcut
Haberleşme Frekansı	2.4 GHz
Haberleşme Protokolü	Özel Protokol
Haberleşme Uzaklığı	13m - 15m
Çalışma Sıcaklığı	-10°C ~55°C
Depolama Sıcaklığı	-20°C ~70°C
Optimum Ortam Nemi	45%~70% RH
Veri Arayüzü	Standard ağ kablo arayüzü
Sertifikasyon	CE/FCC/ROHS
OTA	Mevcut

Parameters	
Part N.o.	RFM01.0001.1001
Dimensions (mm)	190(H)*190(V)*39(D)
Weight	285 g
Appearance Color	White
Operating Voltage	DC 5V (original power supply)
Operating Current	Less than 200mA
Antennas	Hidden
POE	Available
FHSS	Available
Communication Frequency	2.4 GHz
Communication Protocol	Private Protocol
Communication Distance	13m - 15m
Operating Temperature	-10°C ~55°C
Storage Temperature	-20°C ~70°C
Operating Humidity	45%~70% RH
Data Interface	Standard network cable interface
Certification	CE/FCC/ROHS
OTA	Available



### Özellikler

No	Özellik	Açıklama
1	OTA	Donanım yazılımı Over-The-Air olarak (Kablosuz) güncellenebilir.
2	POE	POE (Ethernet üzerinden güç aktarımı) teknolojisini destekler, kablolu maliyetini azaltır.
3	FHSS	Frekans atlamalı yayılı spektrum teknolojisi aracılığıyla veri iletiminin parazit önleme özelliğini iyileştirir ve %100 etiket güncellemesi sağlar.
4	Güvenli İletişim	Verilerin gerçek zamanlı şifrelenmesi, güvenliği artırır.
5	İmleç ışığı	Çalışma durumu imleci (R/Y/B) LED_R: Güç imleci LED_Y: Çalışma imleci LED_B: Çalışma imleci

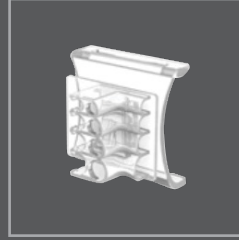
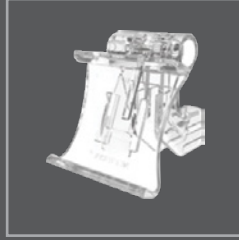
### Features

NO.	ITEM	DESCRIBE
1	OTA	Firmware upgrade is performed by over-the-air download
2	POE	Support POE technology, simplify wiring and save costs
3	FHSS	Improve the anti-interference of data transmission through frequency hopping spread spectrum technology and ensure 100% label update
4	Secure Transmission	Automatically encrypt data in real time to ensure data security
5	Indicator Light	Working status indication (R/Y/B) LED_R: Power indicator LED_Y: Working indicator LED_B: Working indicator



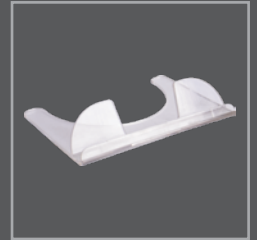
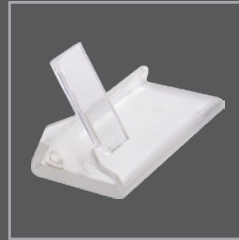
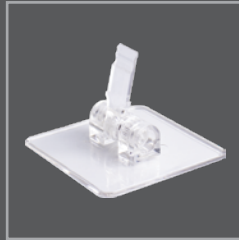
**Raf**  
**Aksesuarları**

Shelf Accessories



**Masaüstü**  
**Aksesuarları**

Desktop Accessories



**Yardımcı**  
**Aksesuarlar**

Auxiliary Accessories





www.rf-paper.com



Elektronik Raf Etiketleri  
Electronic Shelf Labels



rf-paper